

**RAPORT Z BADANIA
JAKOŚCI KSZTAŁCENIA**
przeprowadzonego wśród
STUDENTÓW STUDIÓW STACJONARNYCH
w roku akademickim 2016/2017
studia I, II stopnia i jednolite studia magisterskie
WYDZIAŁ NAUK SPOŁECZNYCH

Biuro Rady ds. Jakości Kształcenia UAM, lipiec 2017

SPIS TREŚCI:

WPROWADZENIE	3
FREKWENCJA	4
ŚREDNIA OCEN	4
I OCENA OGÓLNA UCZELNI	5
II PROGRAM STUDIÓW	7
III OCENA ZAJĘĆ I METODY OCENIANIA	8
IV WYKŁADOWCY	9
V WARUNKI/ORGANIZACJA STUDIOWANIA	10
VI DZIEKAN, DZIEKANAT, SAMORZĄD STUDENTÓW	11
VII PODSUMOWANIE	12

WPROWADZENIE

Niniejszy raport dotyczy wyników ósmej edycji badania jakości kształcenia przeprowadzonego na UAM.

Badanie przeprowadzono w okresie od 30.04-30.06.2017 r.

W raporcie przedstawiono wyniki ankiety przeprowadzonej wśród studentów I, II stopnia i jednolitych studiów magisterskich studiujących w trybie stacjonarnym.

Metodologia badania

Badanie skierowane zostało do wszystkich studentów studiów stacjonarnych. Wypowiedzi miały charakter dobrowolny i anonimowy.

Badanie zostało zrealizowane za pomocą programu ankietującego „Ankieter”.

Ankieta w wersji elektronicznej, do samodzielnego wypełnienia, była dostępna w systemie USOS oraz pod linkiem ankieter.amu.edu.pl.


Każdy student mógł tylko raz wypełnić ankietę.


Zastosowany podział danych

1. WNS - dane dla ogółu studentów studiów stacjonarnych Wydziału Nauk Społecznych, bez podziału na stopnie.
2. Dane dla ogółu studentów Wydziału Nauk Społecznych w podziale na stopnie.


Techniki analizy danych i sposób prezentacji wyników

1. Rozkład procentowy odpowiedzi na dane pytanie w postaci poziomych wykresów słupkowych:

 kolorem czerwonym oznaczone są zwykle opinie zdecydowanie negatywne

 kolorem różowym - oceny raczej negatywne

 kolorem żółtym - oceny średnie

 kolorem jasnozielonym - odpowiedzi raczej pozytywne

 kolorem ciemnozielonym odpowiedzi zdecydowanie pozytywne.

2. (N) - Liczba respondentów, którzy udzielili odpowiedzi na pytanie.
3. Odchylenie standardowe (SD) - miara zmienności informująca o rozrzuceniu wartości wokół średniej.
4. Średnia - oznacza średnią arytmetyczną liczb przypisanych poszczególnym odpowiedziom
5. Mediana - oznacza wartość środkową zbioru, dzieli wszystkie obserwacje na dwie równe co do liczby obserwacji grupy.
6. Dominanta - najczęściej wskazywana odpowiedź.

Informacje dodatkowe

Różnice w liczebnościach (N) ogółu studentów odpowiadających na dane pytanie wynikają z możliwości przechodzenia do kolejnych pytań bez konieczności udzielania/zaznaczania odpowiedzi.

Wszystkie odpowiedzi na pytania podano tylko dla odpowiedzi ważnych, z pominięciem: braków odpowiedzi oraz kategorii „nie wiem”, „nie dotyczy”.

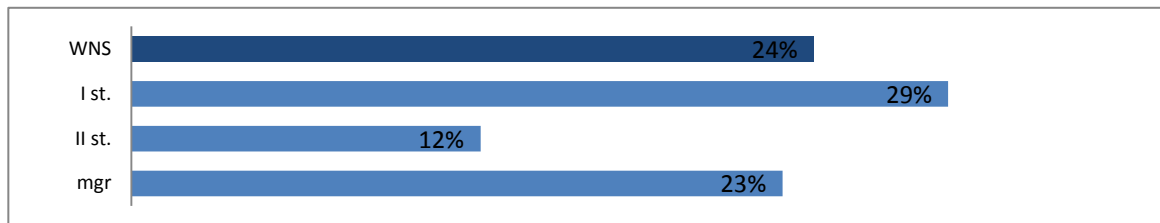
Z powodu zaokrągleń, wyniki w przypadku niektórych pytań nie sumują się do 100%.

Dane dotyczące oceny pracy Prodziekana ds. studenckich nie są zaprezentowane w niniejszym raporcie ze względu na ochronę danych osobowych. Odpowiedzi na to pytanie zostały przekazane przez Biuro Rady ds. Jakości Kształcenia bezpośrednio do Władz Dziekańskich.

FREKWENCJA

Frekwencja w podziale na stopnie

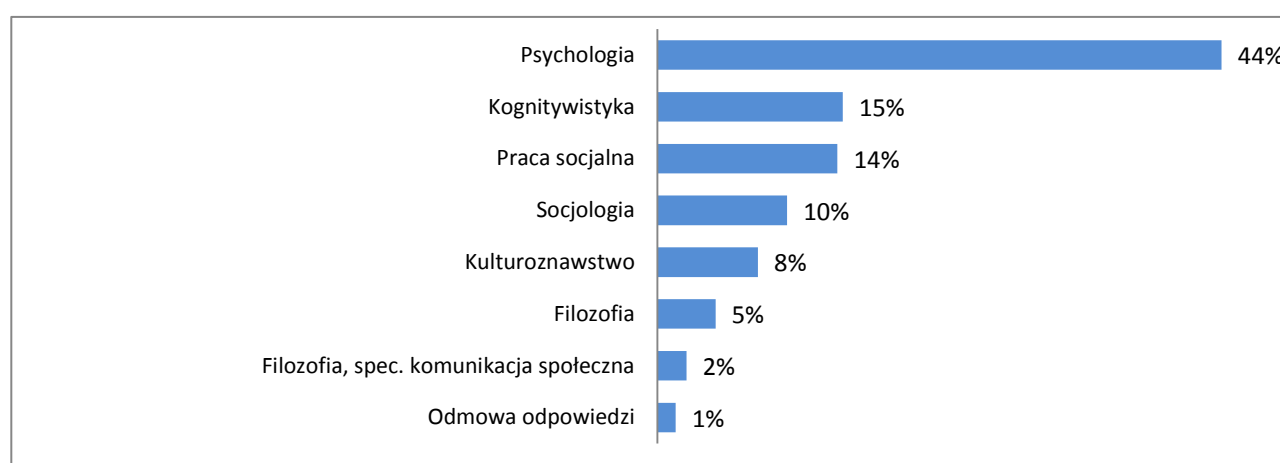
W badaniu wzięło udział 480 studentów z 1988 wszystkich studentów stacjonarnych studiujących na WNS, co stanowi 24%. Ankiety wypełniło 29% studentów I stopnia oraz 23% jednolitych studiów magisterskich. Mniejszym zainteresowaniem ankietą cieszą się wśród studentów II stopnia - w badaniu wzięło udział 12% studentów studiujących na tym stopniu.



	N
WNS	480
I st.	219
II st.	31
mgr	228

* % respondentów w stosunku do liczby studentów na Wydziale

Udział w badaniu studentów poszczególnych kierunków/specjalności

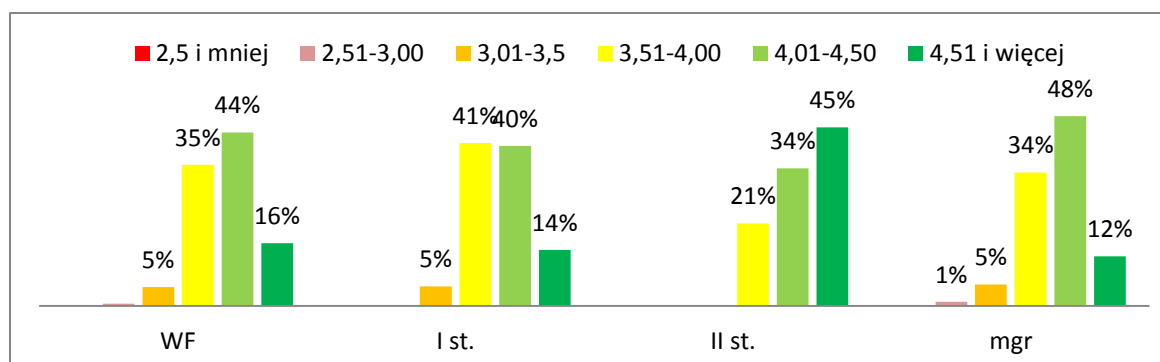


N
213
70
68
49
38
22
11
7
480

* % respondentów odniesiony do wszystkich studentów biorących udział w badaniu

ŚREDNIA OCEN

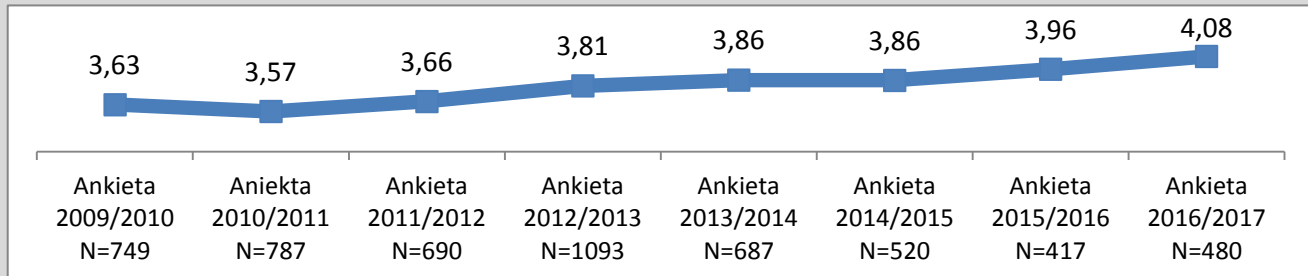
Średnia ocen z egzaminów na podstawie deklaracji uczestników (z wyłączeniem studentów pierwszego roku studiów I stopnia). Źródło: odpowiedzi na pytanie: "Jaka była P. średnia ocen z egzaminów w poprzednim roku akademickim?" (pytanie z zamkniętą skalą odpowiedzi).



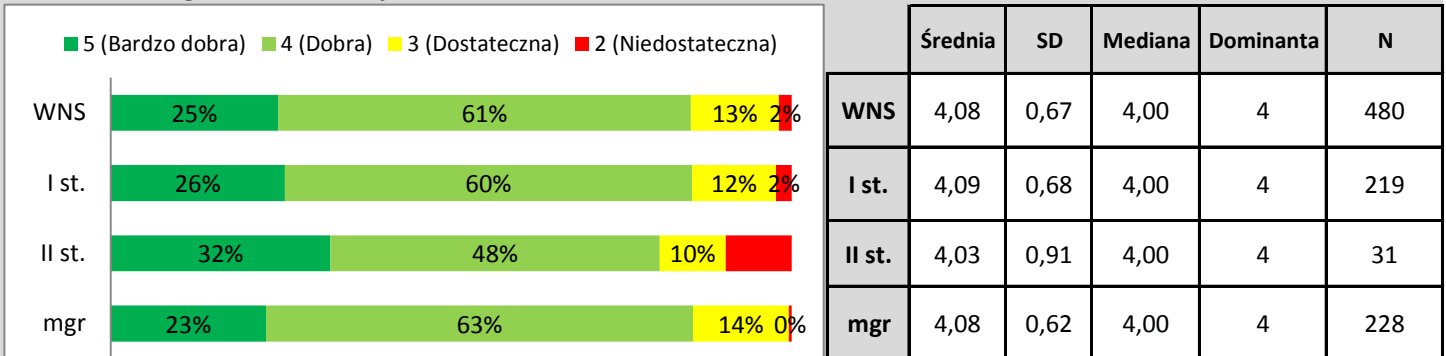
	N
WNS	356
I st.	142
II st.	29
mgr	199

I. OCENA OGÓLNA UCZELNI

I.1a. Jak ogólnie ocenia P. jakość kształcenia na swoim kierunku studiów? (porównanie wyników 2010-2017)

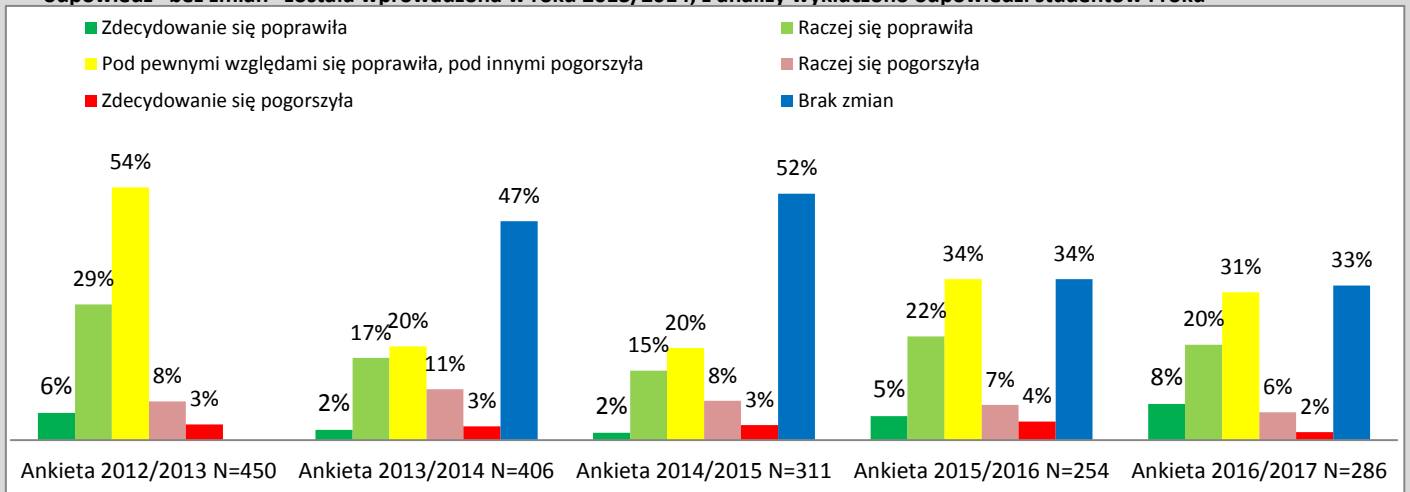


I.1b. Jak ogólnie ocenia P. jakość kształcenia na swoim kierunku studiów?

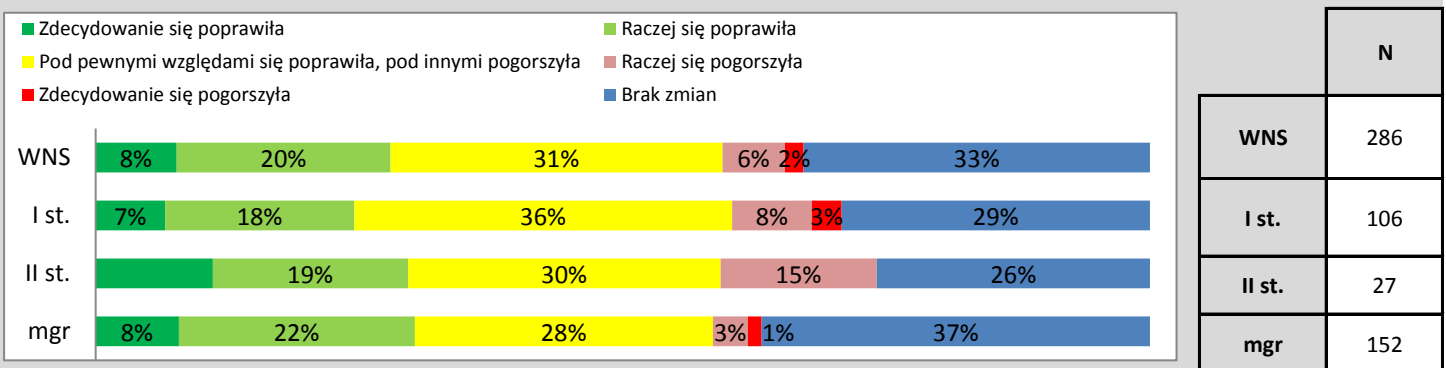


I.2a. Czy dostrzegł/a P. zmianę jakości kształcenia w stosunku do poprzedniego roku akademickiego? (porównanie wyników 2010-2017)

*odpowiedź "bez zmian" została wprowadzona w roku 2013/2014; z analizy wykluczono odpowiedzi studentów I roku

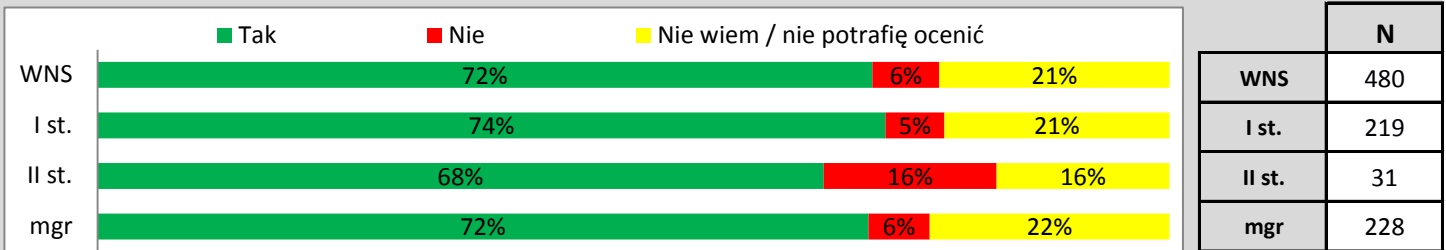


I.2b. Czy dostrzegł/a P. zmianę jakości kształcenia w stosunku do poprzedniego roku akademickiego?

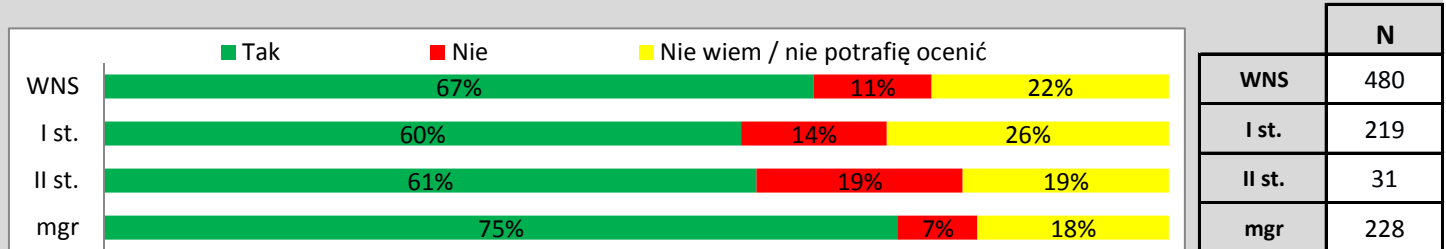


I. OCENA OGÓLNA UCZELNI

I.3. Czy gdyby dziś jeszcze raz podejmował/a P. decyzję o wyborze uczelni wybrał/a/by P. ponownie UAM?



I.4. Czy gdyby dziś jeszcze raz podejmował/a P. decyzję o wyborze kierunku wybrał/a/by P. ponownie ten sam kierunek?



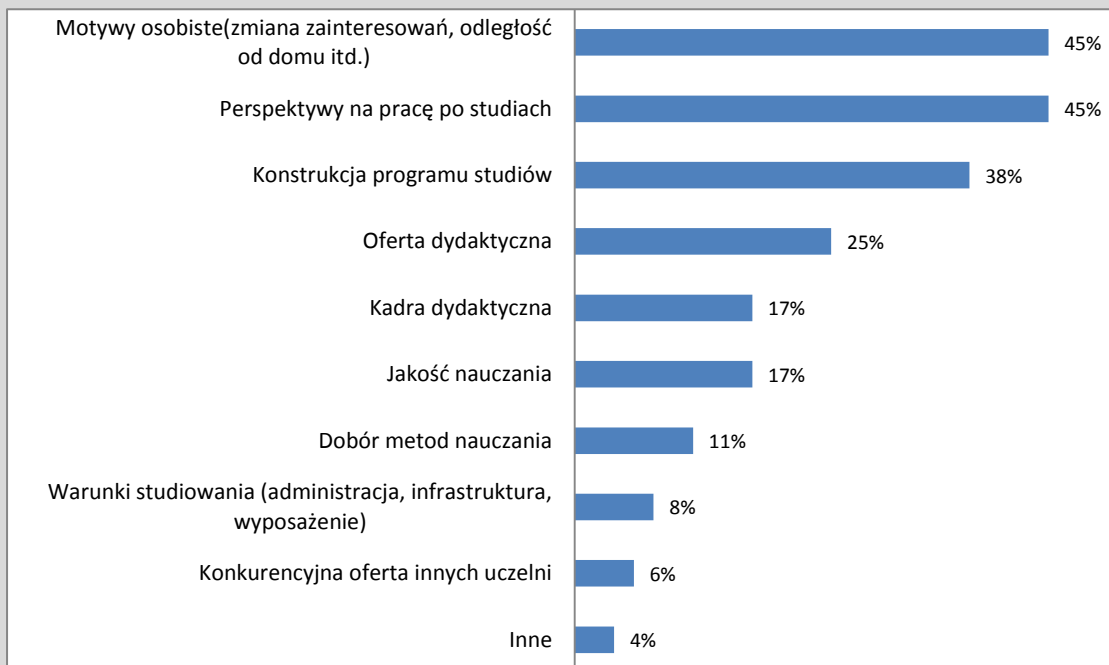
I.3.a Dlaczego nie wybrałbyś ponownie UAM? - osoby udzielające odpowiedzi "nie" mogły wyjaśnić ten wybór

WNS:

Brak danych ze względu r

I.4.a Dlaczego nie wybrałbyś ponownie tego samego kierunku?

WNS:

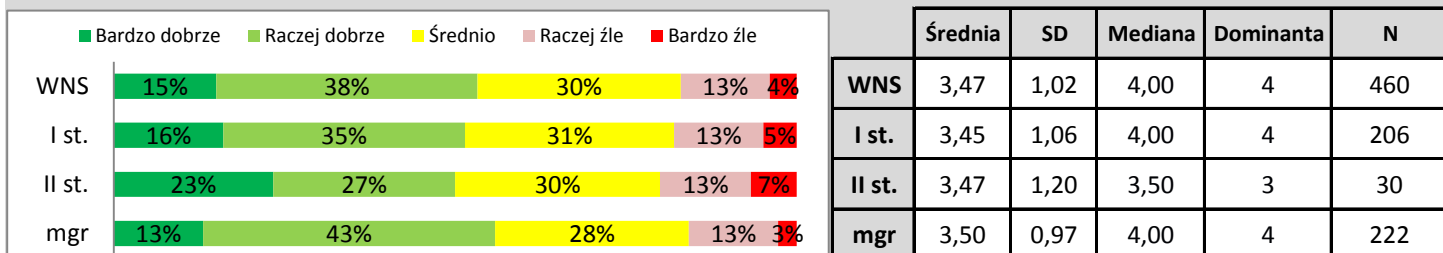


N=53

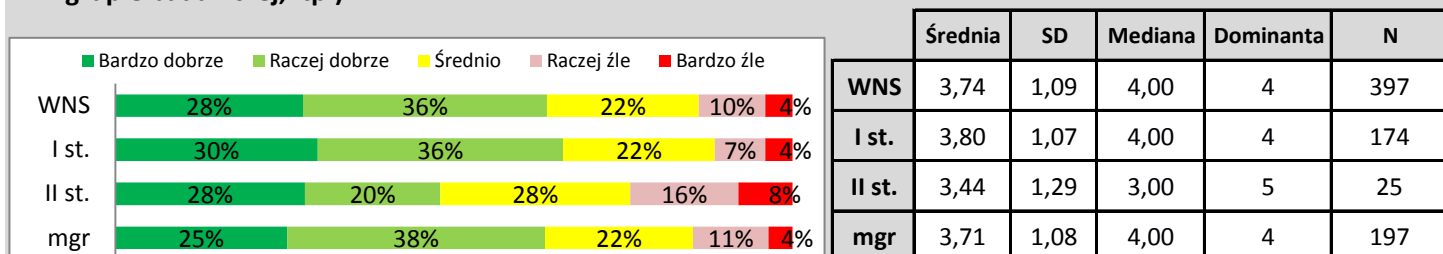
II. PROGRAM STUDIÓW

II. W skali od 5 do 1, proszę ocenić następujące elementy dotyczące kształcenia na P. kierunku studiów:

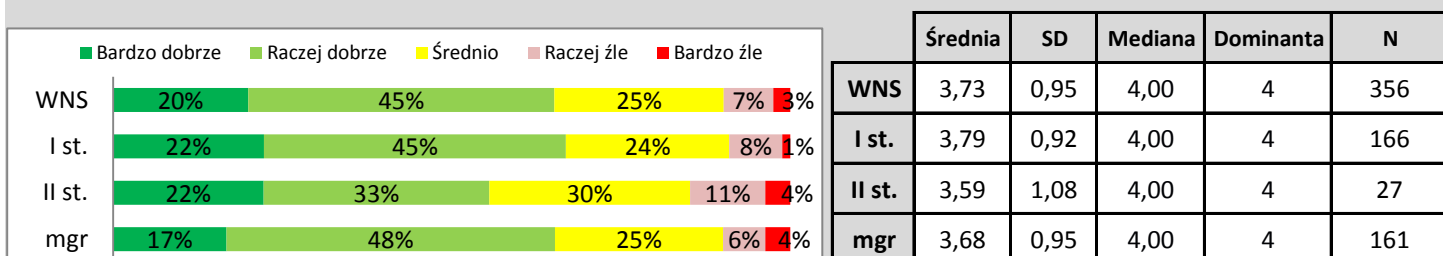
II.1. Przydatność zajęć prowadzonych na P. kierunku w przyszłej pracy



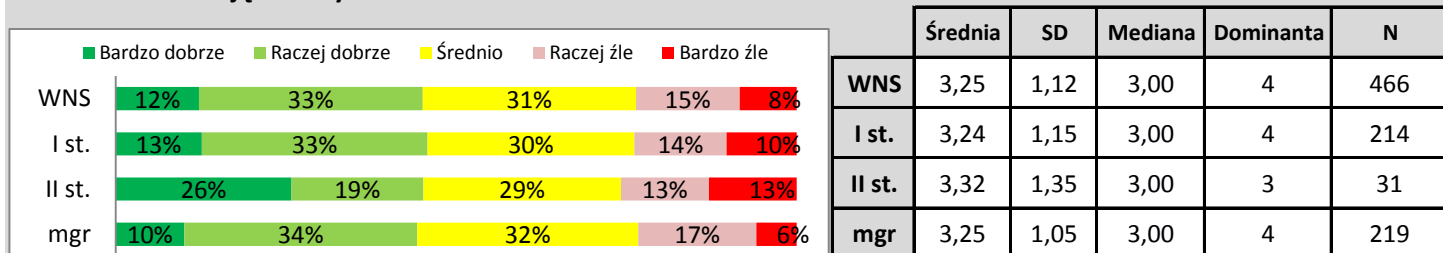
II.2. Możliwość uczestnictwa w badaniach naukowych (w ramach pracy dyplomowej, koła naukowego, pracy w grupie badawczej, itp.)



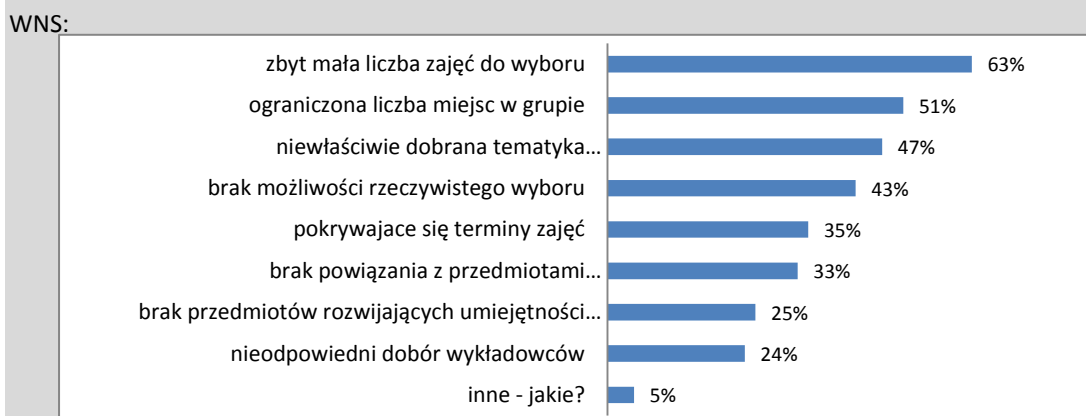
II.3. Liczba punktów ECTS przypisana do przedmiotów



II.4. Oferta zajęć do wyboru



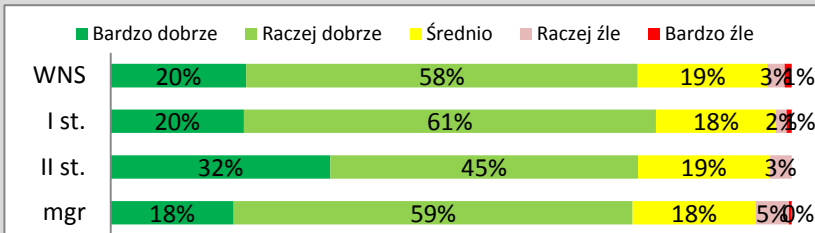
II.4.a. Co zdecydowało o P. ocenie oferty zajęć do wyboru?



III. OCENA ZAJĘĆ I METODY OCENIANIA

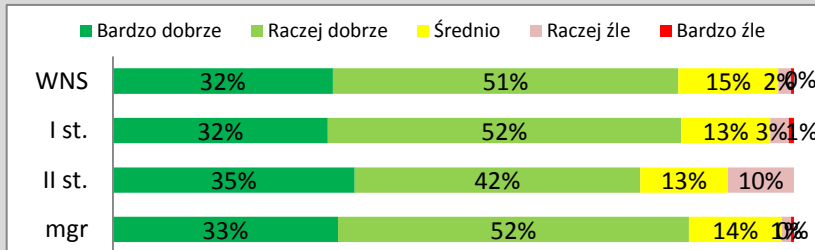
III. W skali od 5 do 1, proszę ocenić następujące elementy dotyczące kształcenia na P. kierunku studiów:

III.1. Sposób prowadzenia zajęć



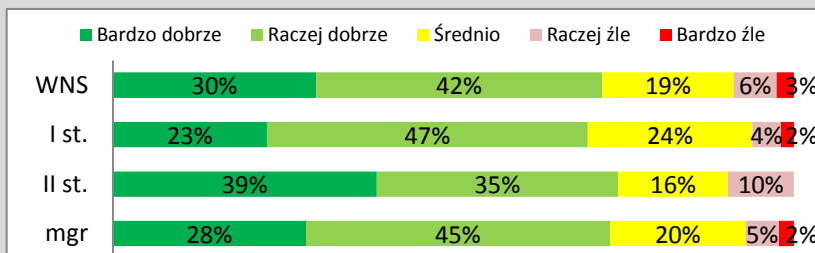
	Średnia	SD	Mediana	Dominanta	N
WNS	3,93	0,76	4,00	4	478
I st.	3,97	0,71	4,00	4	261
II st.	3,66	0,96	4,00	4	82
mgr	3,89	0,76	4,00	4	227

III.2. Poziom merytoryczny zajęć



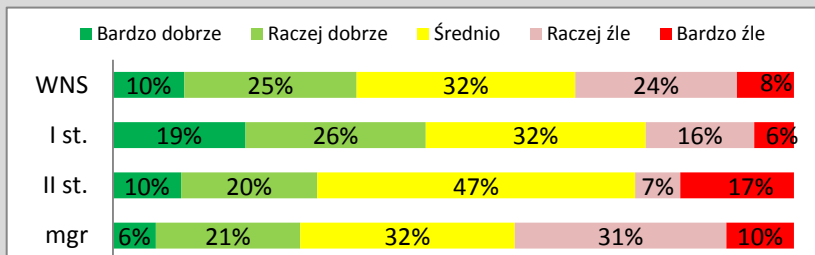
	Średnia	SD	Mediana	Dominanta	N
WNS	4,13	0,75	4,00	4	477
I st.	4,11	0,78	4,00	4	260
II st.	3,89	0,90	4,00	4	82
mgr	4,15	0,73	4,00	4	227

III.3. Sprawiedliwość sposobu oceniania



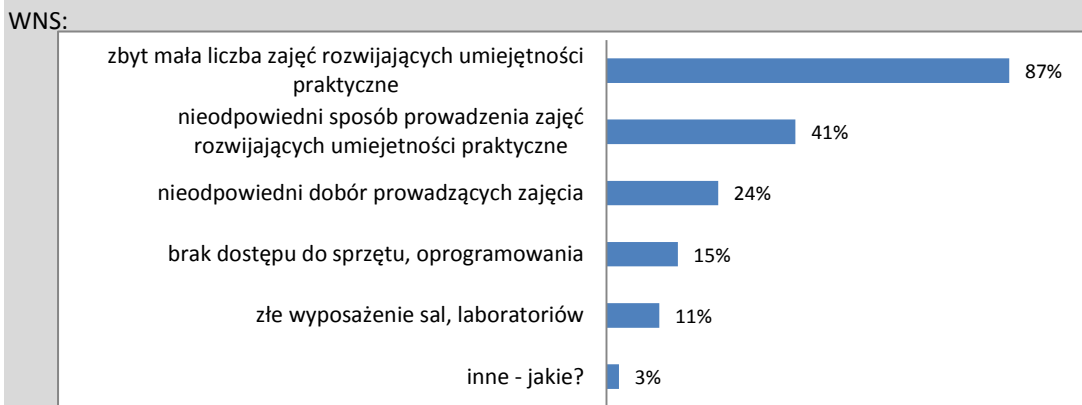
	Średnia	SD	Mediana	Dominanta	N
WNS	3,90	0,98	4,00	4	476
I st.	3,84	0,89	4,00	4	261
II st.	3,52	1,21	4,00	4	82
mgr	3,92	0,93	4,00	4	226

III.4. Zajęcia rozwijające umiejętności praktyczne



	Średnia	SD	Mediana	Dominanta	N
WNS	3,06	1,12	3,00	3	467
I st.	3,38	1,14	3,00	3	257
II st.	3,10	1,29	3,00	4	82
mgr	2,83	1,07	3,00	3	222

III.4.a. Co zdecydowało o P. ocenie oferty zajęć rozwijających umiejętności praktyczne?

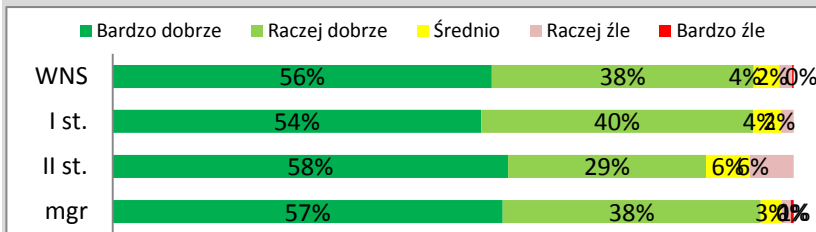


N=150

IV. NAUCZYCIELE AKADEMICKI

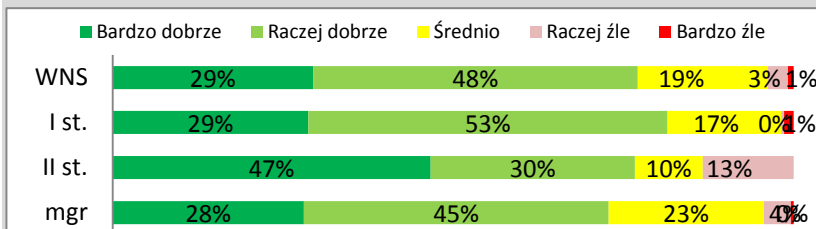
IV. W skali od 5 do 1, proszę ocenić następujące elementy dotyczące kształcenia na P. kierunku studiów:

IV.1. Kompetencje merytoryczne nauczycieli akademickich



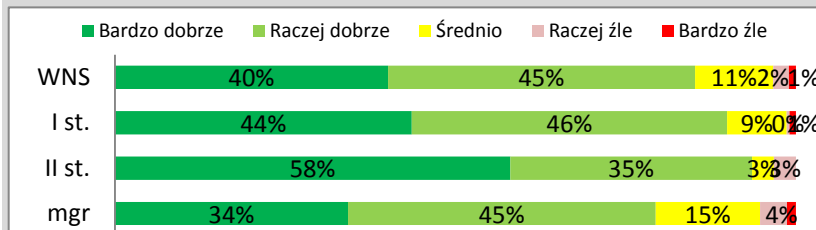
	Średnia	SD	Mediana	Dominanta	N
WNS	4,47	0,68	5,00	5	478
I st.	4,46	0,67	5,00	5	218
II st.	4,39	0,88	5,00	5	31
mgr	4,50	0,67	5,00	5	227

IV.2. Kompetencje dydaktyczne nauczycieli akademickich



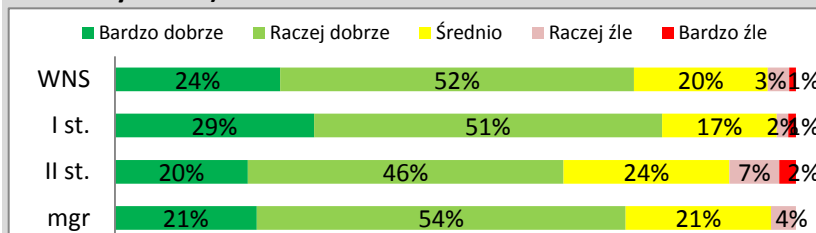
	Średnia	SD	Mediana	Dominanta	N
WNS	4,02	0,82	4,00	4	476
I st.	4,07	0,77	4,00	4	216
II st.	4,10	1,06	4,00	5	30
mgr	3,96	0,84	4,00	4	228

IV.3. Stosunek nauczycieli do studentów



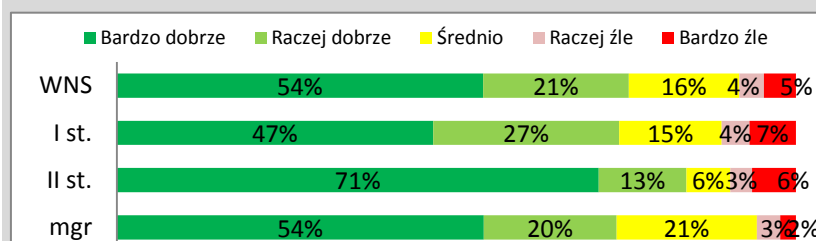
	Średnia	SD	Mediana	Dominanta	N
WNS	4,21	0,81	4,00	4	479
I st.	4,31	0,73	4,00	4	218
II st.	4,48	0,72	5,00	5	31
mgr	4,07	0,88	4,00	4	228

IV.4. Zaangażowanie nauczycieli w pracę dydaktyczną (terminowe odbywanie zajęć, punktualność, dostępność na dyżurach)



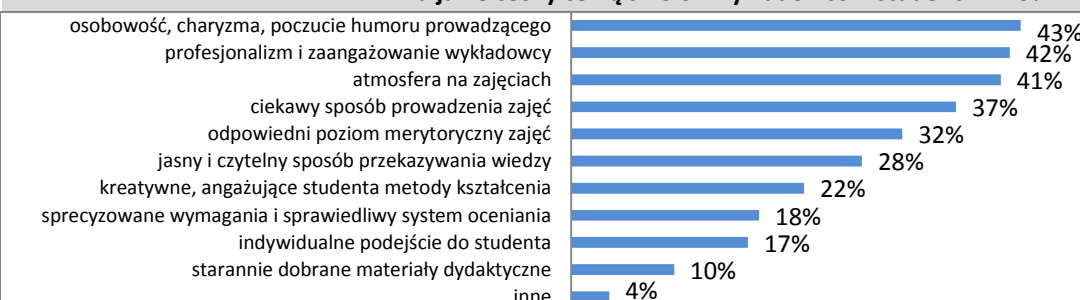
	Średnia	SD	Mediana	Dominanta	N
WNS	4,24	0,81	4,00	4	476
I st.	4,24	0,81	4,00	5	217
II st.	4,48	0,72	5,00	5	31
mgr	4,20	0,83	4,00	4	226

IV.5. Wsparcie opiekuna/kierownika pracy dyplomowej



	Średnia	SD	Mediana	Dominanta	N
WNS	4,16	1,12	5,00	5	191
I st.	4,03	1,19	4,00	5	73
II st.	4,39	1,17	5,00	5	31
mgr	4,20	1,03	5,00	5	87

Za jakie cechy cenią swoich wykładowców studenci WNS?

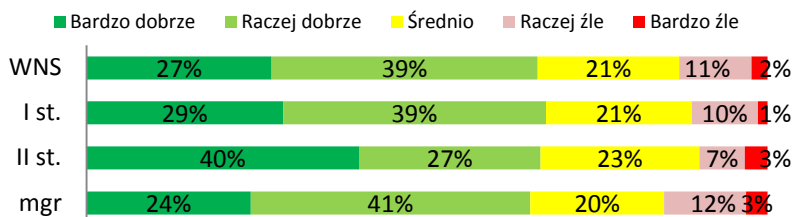


N= 466

V. WARUNKI/ORGANIZACJA STUDIOWANIA

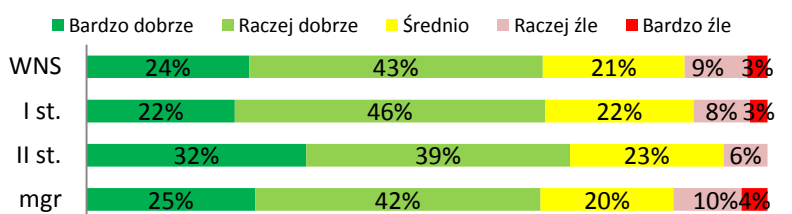
V. W skali od 5 do 1, proszę ocenić następujące elementy dotyczące kształcenia na P. kierunku studiów:

V.1. Harmonogram dzienny i tygodniowy



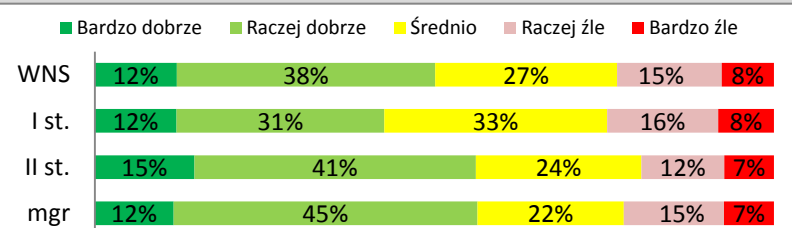
	Średnia	SD	Mediana	Dominanta	N
WNS	3,78	1,03	4,00	4	471
I st.	3,84	1,00	4,00	4	215
II st.	3,93	1,11	4,00	5	30
mgr	3,71	1,06	4,00	4	224

V.2. Wyposażenie i zasoby biblioteczne



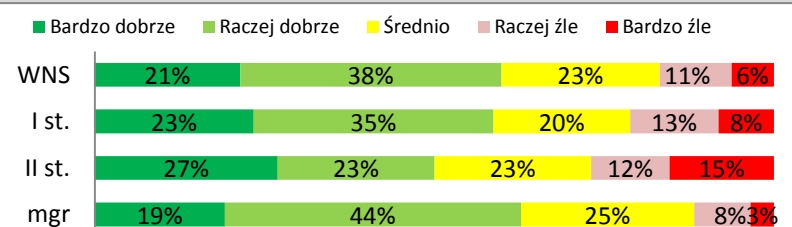
	Średnia	SD	Mediana	Dominanta	N
WNS	3,76	1,01	4,00	4	436
I st.	3,76	0,97	4,00	4	193
II st.	3,97	0,91	4,00	4	31
mgr	3,74	1,06	4,00	4	210

V.3. Funkcjonowanie systemu USOS



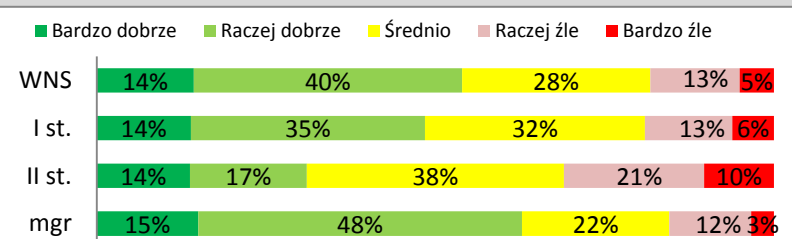
	Średnia	SD	Mediana	Dominanta	N
WNS	3,44	1,08	4,00	4	477
I st.	3,37	1,08	3,00	3	218
II st.	3,65	1,20	4,00	4	31
mgr	3,50	1,05	4,00	4	226

V.4. Dostępność komputerów i Internetu



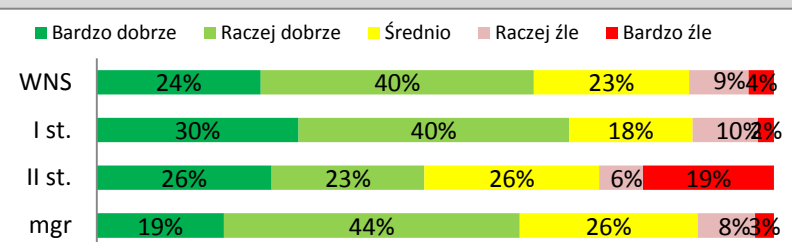
	Średnia	SD	Mediana	Dominanta	N
WNS	3,58	1,12	4,00	4	416
I st.	3,53	1,21	4,00	4	184
II st.	3,35	1,41	3,50	5	26
mgr	3,67	0,99	4,00	4	204

V.5. Wyposażenie sal, pracowni i laboratoriów



	Średnia	SD	Mediana	Dominanta	N
WNS	3,45	1,05	4,00	4	432
I st.	3,37	1,07	3,00	4	194
II st.	3,03	1,18	3,00	3	29
mgr	3,59	1,00	4,00	4	207

V.5. Funkcjonalność strony internetowej wydziału/institutu



	Średnia	SD	Mediana	Dominanta	N
WNS	3,72	1,04	4,00	4	454
I st.	3,85	1,03	4,00	4	208
II st.	3,29	1,44	3,00	5	31
mgr	3,67	0,97	4,00	4	213

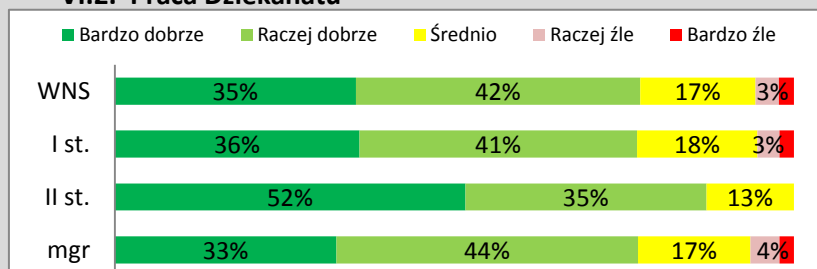
VI. DZIEKAN, DZIEKANAT, SAMORZĄD STUDENTÓW

VI. W skali od 5 do 1, proszę ocenić następujące elementy dotyczące kształcenia na P. kierunku studiów:

V.I Wsparcie Prodziekana ds. studenckich

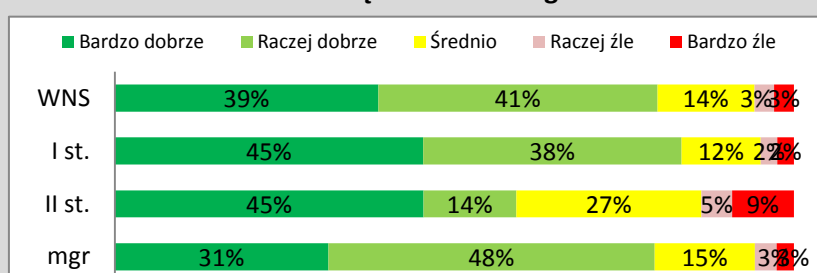
Dane przekazane bezpośrednio Władzom Dziekańskim.

VI.2. Praca Dziekanatu



	Średnia	SD	Mediana	Dominanta	N
WNS	4,05	0,93	4,00	4	406
I st.	4,05	0,93	4,00	4	186
II st.	4,39	0,72	5,00	5	31
mgr	4,01	0,93	4,00	4	187

VI.3. Działalność Samorządu Studenckiego



	Średnia	SD	Mediana	Dominanta	N
WNS	4,10	0,95	4,00	4	343
I st.	4,21	0,92	4,00	5	163
II st.	3,82	1,33	4,00	5	22
mgr	4,03	0,91	4,00	4	156

PODSUMOWANIE

1. Ranking wszystkich ocenianych elementów

WNS 2,0-2,99 3,0-3,49 3,5-3,99 4,0-4,49 4,5-5,0

		SD	N
Kompetencje merytoryczne nauczycieli akademickich	4,47	0,68	478
*Zaangażowanie nauczycieli w pracę dydaktyczną (terminowe...)	4,24	0,81	476
Stosunek nauczycieli do studentów	4,21	0,81	479
Wsparcie opiekuna/kierownika pracy dyplomowej	4,16	1,12	191
Poziom merytoryczny zajęć	4,13	0,75	477
Działalność Samorządu Studenckiego	4,10	0,95	343
Praca Dziekanatu	4,05	0,93	406
Kompetencje dydaktyczne nauczycieli akademickich	4,02	0,82	476
Sposób prowadzenia zajęć	3,93	0,76	478
Sprawiedliwość sposobu oceniania	3,90	0,98	476
Harmonogram dzienny i tygodniowy	3,78	1,03	471
Wyposażenie i zasoby biblioteczne	3,76	1,01	436
**Możliwość uczestnictwa w badaniach naukowych (w ramach...)	3,74	1,09	397
Liczba punktów ECTS przypisana do przedmiotów	3,73	0,95	356
Funkcjonalność strony internetowej wydziału/instytutu	3,72	1,04	454
Dostępność komputerów i Internetu	3,58	1,12	416
Przydatność zajęć prowadzonych na P. kierunku w przyszłej pracy	3,47	1,02	460
Wyposażenie sal, pracowni i laboratoriów	3,45	1,05	432
Funkcjonowanie systemu USOS	3,44	1,08	477
Oferta zajęć do wyboru	3,25	1,12	466
Zajęcia rozwijające umiejętności praktyczne	3,06	1,12	467

I st. 2,0-2,99 3,0-3,49 3,5-3,99 4,0-4,49 4,5-5,0

		SD	N
Kompetencje merytoryczne nauczycieli akademickich	4,46	0,666	218
Stosunek nauczycieli do studentów	4,31	0,727	218
*Zaangażowanie nauczycieli w pracę dydaktyczną (terminowe...)	4,24	0,805	217
Działalność Samorządu Studenckiego	4,21	0,921	163
Poziom merytoryczny zajęć	4,11	0,783	260
Kompetencje dydaktyczne nauczycieli akademickich	4,07	0,771	216
Praca Dziekanatu	4,05	0,928	186
Wsparcie opiekuna/kierownika pracy dyplomowej	4,03	1,190	73
Sposób prowadzenia zajęć	3,97	0,709	261
Funkcjonalność strony internetowej wydziału/instytutu	3,85	1,032	208
Sprawiedliwość sposobu oceniania	3,84	0,887	261
Harmonogram dzienny i tygodniowy	3,84	0,998	215
**Możliwość uczestnictwa w badaniach naukowych (w ramach...)	3,80	1,073	174
Liczba punktów ECTS przypisana do przedmiotów	3,79	0,920	166
Wyposażenie i zasoby biblioteczne	3,76	0,972	193
Dostępność komputerów i Internetu	3,53	1,214	184
Przydatność zajęć prowadzonych na P. kierunku w przyszłej pracy	3,45	1,061	206
Zajęcia rozwijające umiejętności praktyczne	3,38	1,139	257
Wyposażenie sal, pracowni i laboratoriów	3,37	1,071	194
Funkcjonowanie systemu USOS	3,37	1,083	218
Oferta zajęć do wyboru	3,24	1,153	214

Badanie Jakości Kształcenia 2016/2017 studia stacjonarne

PODSUMOWANIE							
Il st.	2,0-2,99	3,0-3,49	3,5-3,99	4,0-4,49	4,5 -5,0	SD	N
Stosunek nauczycieli do studentów						0,724	31
*Zaangażowanie nauczycieli w pracę dydaktyczną (terminowe...)						0,724	31
Kompetencje merytoryczne nauczycieli akademickich						0,882	31
Wsparcie opiekuna/kierownika pracy dyplomowej						1,174	31
Praca Dziekanatu						0,715	31
Kompetencje dydaktyczne nauczycieli akademickich						1,062	30
Wyposażenie i zasoby biblioteczne						0,912	31
Harmonogram dzienny i tygodniowy						1,112	30
Poziom merytoryczny zajęć						0,903	82
Działalność Samorządu Studenckiego						1,332	22
Sposób prowadzenia zajęć						0,959	82
Funkcjonowanie systemu USOS						1,199	31
Liczba punktów ECTS przypisana do przedmiotów						1,083	27
Sprawiedliwość sposobu oceniania						1,209	82
Przydatność zajęć prowadzonych na P. kierunku w przyszłej pracy						1,196	30
**Możliwość uczestnictwa w badaniach naukowych (w ramach...)						1,294	25
Dostępność komputerów i Internetu						1,413	26
Oferta zajęć do wyboru						1,351	31
Funkcjonalność strony internetowej wydziału/instytutu						1,442	31
Zajęcia rozwijające umiejętności praktyczne						1,292	82
Wyposażenie sal, pracowni i laboratoriów						1,180	29

mgr							
	2,0-2,99	3,0-3,49	3,5-3,99	4,0-4,49	4,5 -5,0	SD	N
Kompetencje merytoryczne nauczycieli akademickich						0,668	227
*Zaangażowanie nauczycieli w pracę dydaktyczną (terminowe...)						0,827	226
Wsparcie opiekuna/kierownika pracy dyplomowej						1,032	87
Poziom merytoryczny zajęć						0,734	227
Stosunek nauczycieli do studentów						0,878	228
Działalność Samorządu Studenckiego						0,908	156
Praca Dziekanatu						0,927	187
Kompetencje dydaktyczne nauczycieli akademickich						0,841	228
Sprawiedliwość sposobu oceniania						0,935	226
Sposób prowadzenia zajęć						0,765	227
Wyposażenie i zasoby biblioteczne						1,059	210
Harmonogram dzienny i tygodniowy						1,059	224
**Możliwość uczestnictwa w badaniach naukowych (w ramach...)						1,076	197
Liczba punktów ECTS przypisana do przedmiotów						0,951	161
Funkcjonalność strony internetowej wydziału/instytutu						0,969	213
Dostępność komputerów i Internetu						0,991	204
Wyposażenie sal, pracowni i laboratoriów						0,995	207
Przydatność zajęć prowadzonych na P. kierunku w przyszłej pracy						0,969	222
Funkcjonowanie systemu USOS						1,047	226
Oferta zajęć do wyboru						1,047	219
Zajęcia rozwijające umiejętności praktyczne						1,071	222

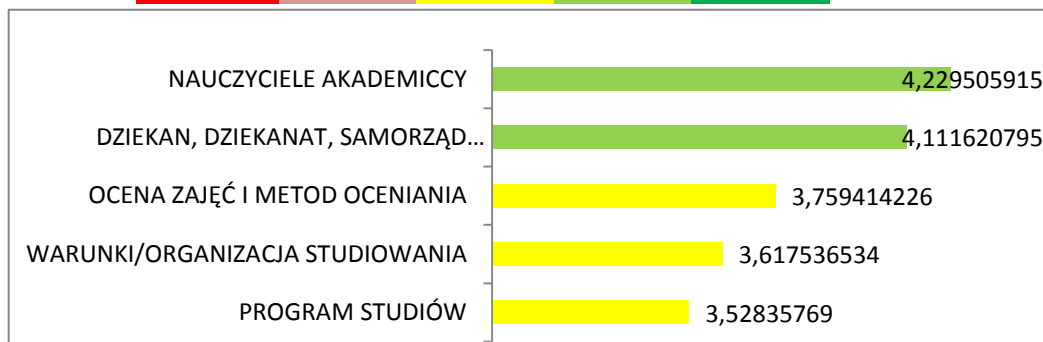
*Zaangażowanie nauczycieli w pracę dydaktyczną (terminowe odbywanie zajęć, punktualność, dostępność na dyżurach)

**Możliwość uczestnictwa w badaniach naukowych (w ramach pracy dyplomowej, koła naukowego, pracy w grupie badawczej, itp.)

PODSUMOWANIE

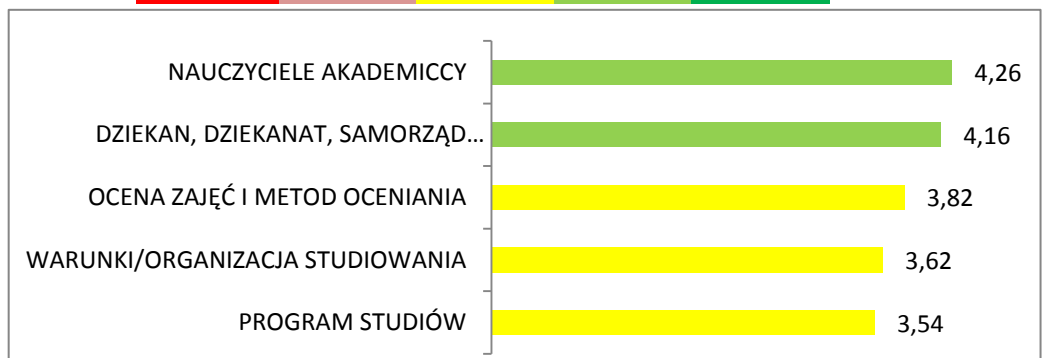
2. Zbiorcze podsumowanie kategorii

WNS 2,0-2,99 3,0-3,49 3,5-3,99 4,0-4,49 4,5 -5,0



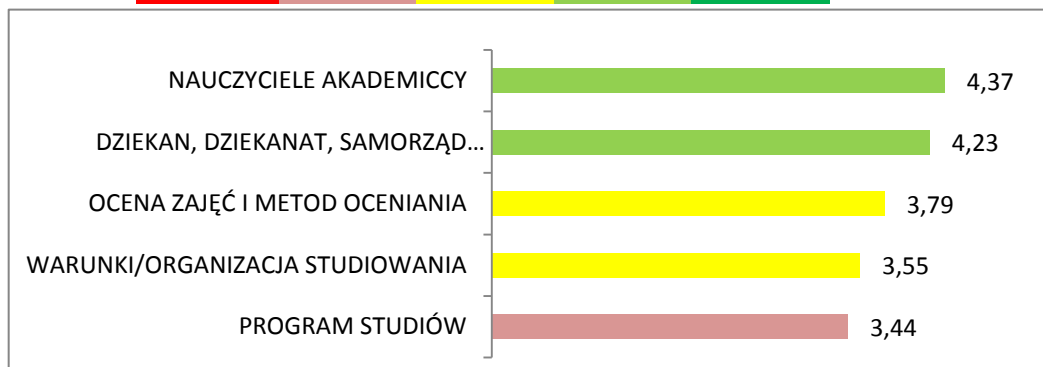
SD	N
0,61	479
0,78	436
0,69	478
0,72	479
0,77	479

I st. 2,0-2,99 3,0-3,49 3,5-3,99 4,0-4,49 4,5 -5,0



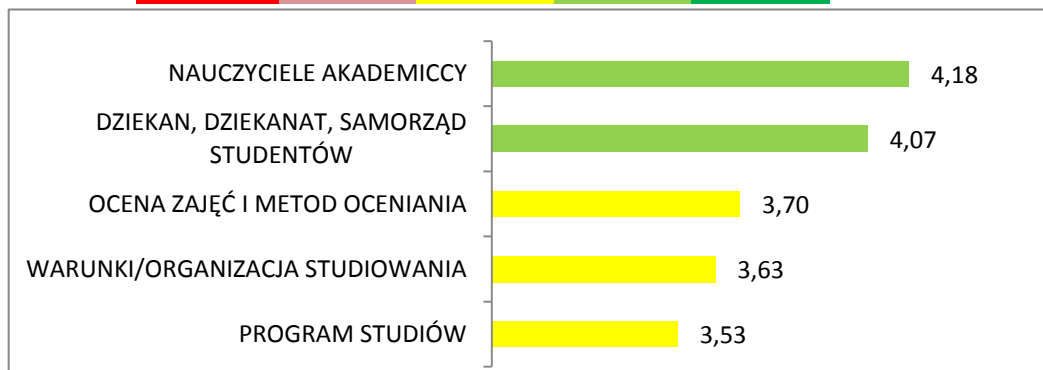
SD	N
0,58	218
0,77	201
0,70	218
0,72	218
0,81	219

II st. 2,0-2,99 3,0-3,49 3,5-3,99 4,0-4,49 4,5 -5,0



SD	N
0,71	31
0,85	31
0,81	31
0,86	31
0,97	31

mgr 2,0-2,99 3,0-3,49 3,5-3,99 4,0-4,49 4,5 -5,0



SD	N
0,63	228
0,76	202
0,66	227
0,69	228
0,70	227